



**OBSERVATOIRE DÉPARTEMENTAL
DE SÉCURITÉ ROUTIÈRE**
Département de La Réunion

**SÉCURITÉ ROUTIÈRE
TOUS RESPONSABLES**

BAROMÈTRE du mois de septembre 2015

| Bilan du mois | Accidents corporels | Tués à 30 jours | Total blessés | Dont blessés hospitalisés |
|----------------------------------|---------------------|-----------------|---------------|---------------------------|
| Septembre 2015 provisoire | 49 | 2 | 55 | 15 |
| septembre 2014 | 51 | 5 | 52 | 8 |
| Variation | -2 | -3 | 3 | 7 |
| Évolution 2015/2014 | -4% | -60,0% | 5,8% | 87,5% |

Les indicateurs de l'accidentalité routière du mois de septembre 2015, comme les nombres d'accidents corporels, de blessés et d'hospitalisés, sont les valeurs les plus faibles enregistrées depuis le début de l'année. Le nombre de tués est resté stable par rapport au mois précédent (2) mais montre une tendance à la baisse.

Par rapport à la même période de 2014, seul le nombre de blessés a augmenté.

| Cumulé | Accidents corporels | Tués à 30 jours | Total blessés | Dont blessés hospitalisés |
|-------------------------------|---------------------|-----------------|---------------|---------------------------|
| 9 mois 2015 provisoire | 527 | 37 | 662 | 203 |
| 9 mois 2014 | 487 | 35 | 555 | 124 |
| Variation | 40 | 2 | 107 | 79 |
| Évolution 2015/2014 | 8,2% | 5,7% | 19,3% | 63,7% |

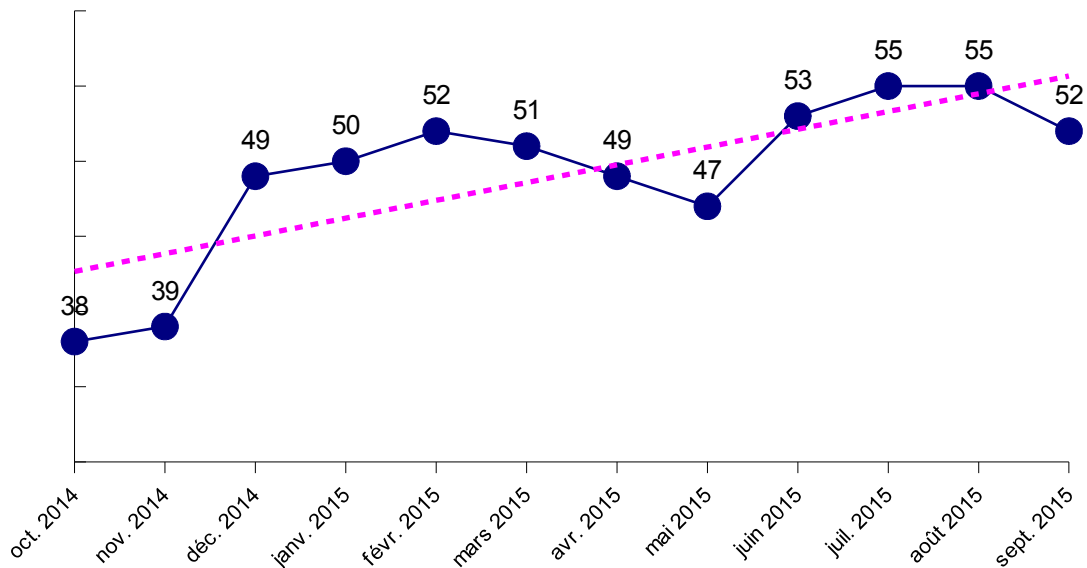
En cumulé, depuis le début de l'année, les chiffres ne sont pas favorables à la sécurité routière avec une augmentation de tous les indicateurs par rapport à la même période de l'année 2014. On dénombre 40 accidents corporels et 2 décès de plus. Les blessés hospitalisés augmentent fortement (+63,7%).

| Tués par catégorie d'usagers : | Piéton | Vélo | Cyclom. | Moto | VL | Total |
|--------------------------------|-----------|----------|----------|----------|----------|-----------|
| septembre 2015 | 11 | 2 | 7 | 9 | 8 | 37 |
| <i>septembre 2014</i> | 16 | 2 | 6 | 5 | 6 | 35 |

Au 30 septembre 2015, le bilan humain fait état de 37 personnes décédées sur nos routes. 2 piétons ont été tués durant le mois de septembre portant ainsi le nombre de victimes dans cette catégorie à 11 depuis le début de l'année (-5 par rapport à 2014). Les deux-roues motorisés représentent 2 tués sur 5 avec une forte augmentation pour les usagers en moto (+4 tués). À noter également une hausse du nombre des personnes tuées dans les véhicules particuliers (+2). Le facteur alcool pour les résultats des dépistages connus, est responsable de près de la moitié des tués sur la route (48,6%).

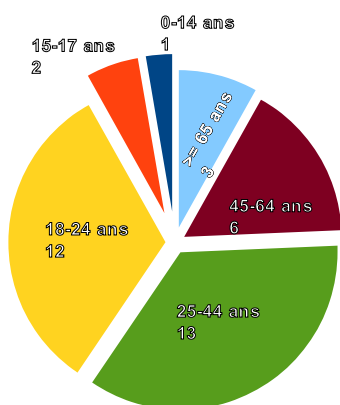
Evolution mensuelle des personnes tuées sur douze mois glissants (données cumulées sur les 12 mois précédents)

Chaque valeur de la courbe est égale à la somme du mois correspondant et des onze mois précédents.

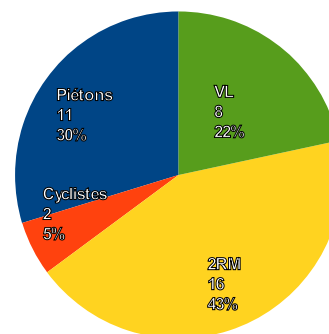


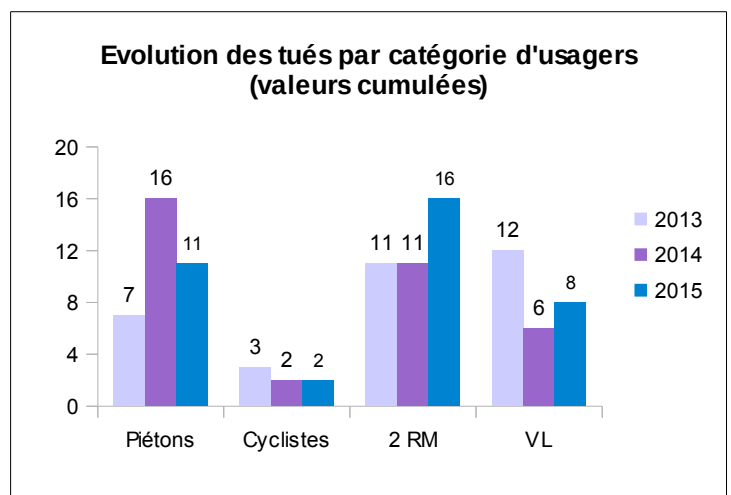
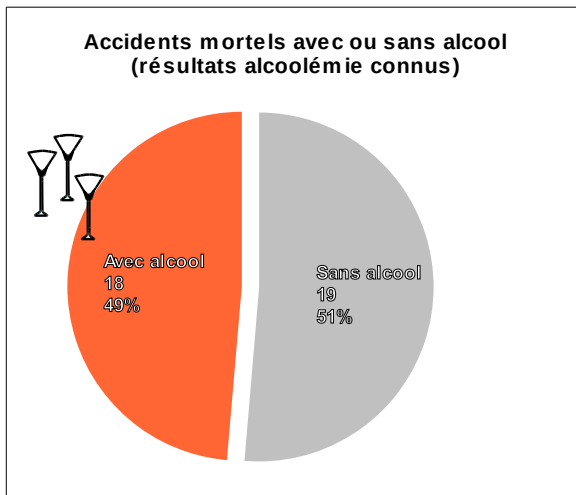
Répartition du nombre de tués (valeurs cumulées depuis le début de l'année) par tranche d'âge et par catégorie d'usagers :

Répartition des tués par classe d'âge



Répartition des tués selon la catégorie d'usagers





Localisation des accidents mortels 2015

